

PRÉSENTATION DE L'ESPÈCE

Description

Oiseau élancé à tête large et aplatie, petit bec noir, pattes sombres très courtes, ailes fines et pointues, longue queue.

La teinte générale de l'oiseau est terne, nuancée de brun, gris et beige jaunâtre, ce qui lui permet de se fondre complètement dans son environnement.

Taille : 26 à 28 cm.

Envergure : 54-060 cm

Poids : 50 à 110 g.

Période d'observation : mi-avril à septembre.

Il se reproduit en Europe et Asie et hiverne en Afrique.



Engoulevent d'Europe (source : David Ledan)

Habitats

L'engoulevent s'installe dans les types de milieux forestiers ouverts tels que les landes, les clairières forestières, friches, les dunes sableuses, etc. L'espèce semble apprécier particulièrement les peuplements de résineux et de manière générale les terrains sableux, chauds et secs.



Landes (source : ALTHIS)



Forêts de pins maritimes (source : ALTHIS)

Caractéristiques

Cet oiseau est un oiseau crépusculaire et nocturne. Il est strictement insectivore et chasse au vol. Il se nourrit essentiellement de papillons nocturnes, de coléoptères, de tipules et de fourmis ailées.

C'est au crépuscule ou à l'aube, alors qu'il s'active, que vous pourrez le repérer grâce à son chant si caractéristique : ronronnement ou bourdonnement prolongé qui ressemble à un petit moteur de mobylette.

Chant de l'engoulevent (<https://www.xeno-canto.org/25586>)

STATUT DE L'ESPÈCE

Espèce protégée à l'échelle européenne (annexe I de la Directive Oiseaux)

Espèce protégée en France (article 3 de l'arrêté du 29/10/2009).

Espèce non menacée d'après les listes rouges française et bretonne.



ESPÈCE PROTÉGÉE

MENACES

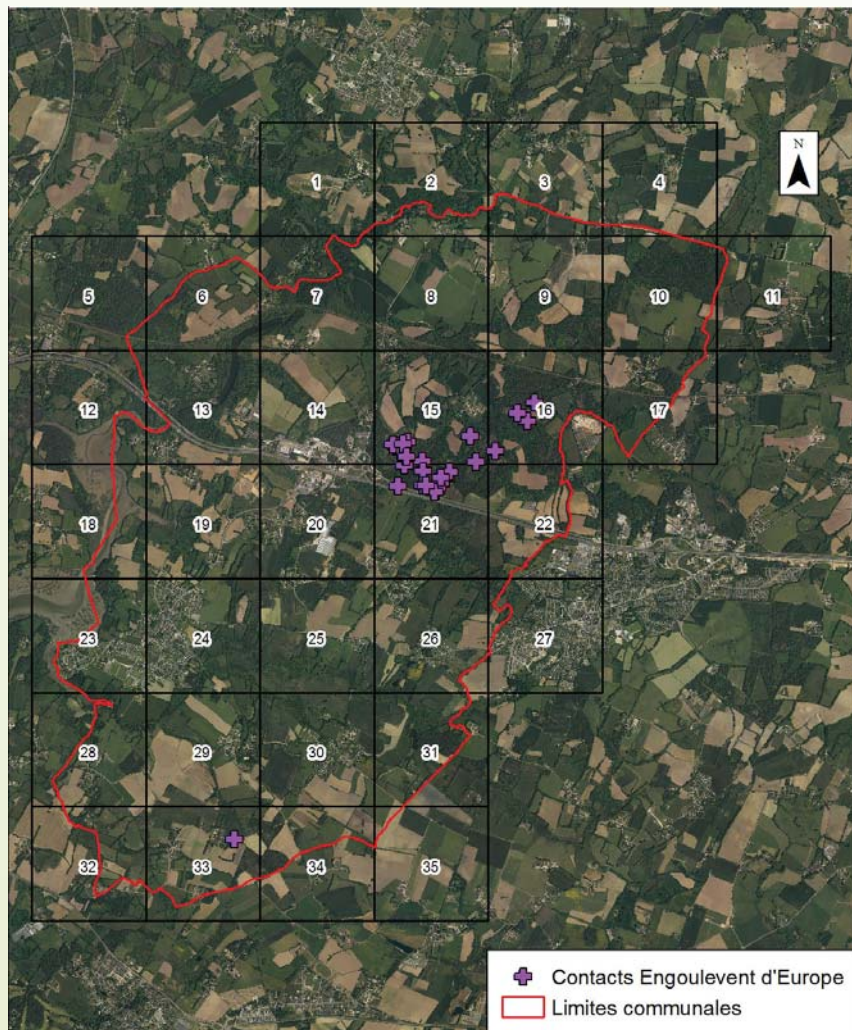
La destruction d'une partie de ses habitats traditionnels (landes, dunes boisées) constitue une menace importante. Cette destruction est due à l'artificialisation des milieux naturels par l'urbanisation et l'agriculture intensive.

L'engoulevent est une espèce très sensible aux dérangements anthropiques : promeneurs, chiens, circulation routière, travaux forestiers. Ces dérangements doivent être réduits pendant la période de reproduction. Il est donc important de gérer la fréquentation et les cheminements et d'adapter le calendrier des travaux.



L'ENGOULEVENT D'EUROPE SUR PLOUGOUMELLEN

Localisation de l'engoulement d'Europe



L'engoulement d'Europe bénéficie du plan de gestion mis en œuvre sur l'Espace Naturel Sensible de Loperhet géré par le Département du Morbihan.

Plusieurs actions sont mises en œuvre sur ce boisement

- Réalisation d'éclaircies : zones de boisements peu denses favorable à l'engoulement
- Création de landes : conversion d'une parcelle cultivée en habitat de landes
- Créations de zone de clairières au sein des boisements
- Entretien des landes et milieu semi-ouvert

L'espèce a également été détectée sur une lande au lieu-dit Bodeno.

Le maintien de l'engoulement d'Europe sur la commune est lié au maintien d'habitats de landes et de boisement semi-ouvert. Ces milieux sont également importants pour d'autres espèces d'oiseaux protégées présentes sur la commune telles que la Fauvette pitchou et la Linotte mélodieuse



Fauvette pitchou (source : ALTHIS)

Lors de vos promenades à proximité des landes et boisements semi-ouverts de la commune veillez à respecter les recommandations suivantes pour éviter de déranger les engoulements.

En période de reproduction (avril à juillet) :

- Éviter de sortir des sentiers existants,
- Éviter l'utilisation d'engins bruyant (motos, quad...),
- Ne laisser pas les chiens divaguer hors des sentiers.

SI VOUS ENTENDEZ LE CHANT CARACTÉRISTIQUE DE L'ENGOULEVENT SUR LA COMMUNE
N'HÉSITÉZ PAS NOUS INDICHER SA POSITION À L'ADRESSE MAIL : ABC@PLOUGOUMELLEN.FR

Pour en savoir plus : Rendez-vous sur la page Facebook (<https://www.facebook.com/ABCPLUGOUMELLEN/>)

